

1230 WIEN

# SPEISINGERSTRASSE 215 - 217

Stand index\_00 (2018-02-01)

VORABZUG

## Ausstattungsbeschreibung



VON SEDLAK

## 01 – FASSADE Speisingerstraße

---

### PUTZ

BAUMIT Silikon TOP  
Reibputz, weiss, K 1.5mm  
1.OG - Dachgeschoss



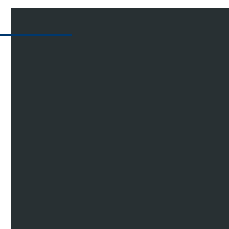
### HARD TOP

BAUMIT HardTOP  
WDVS mit MAX Exterior Decklage  
MAX 0793 NT  
Erdgeschoss



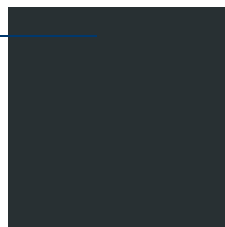
### METALLOBERFLÄCHEN

Sonnenschutzlamellen, Regenrohre, Fensterbänke, Durchzüge Loggien  
RAL 7016 (Anthrazitgrau)  
Aluminiumblech, pulverbeschichtet



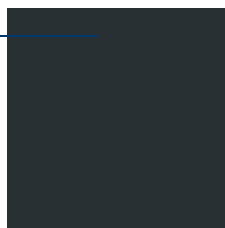
### FENSTER

Kunststofffenster  
außen Anthrazit (foliert) / innen weiß  
3-Scheibenisolierverglasung



### PORTALE

Aluminiumportale  
RAL 7016 (Anthrazitgrau)  
3-Scheibenisolierverglasung



### TORE

Decksektionaltor / Aluminium Rahmenkonstruktion  
RAL 7016 (Anthrazitgrau)  
Streckmetallfüllung



## 02 – FASSADE Hof

---

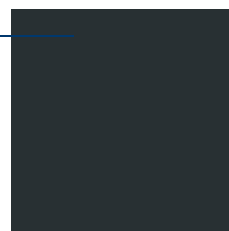
### PUTZ

BAUMIT Silikon TOP  
Reibputz, weiss, K 1.5mm  
Erdgeschoss - Dachgeschoss



### METALLOBERFLÄCHEN

Regenrohre, Fensterbänke, Durchzüge Loggien  
RAL 7016 (Anthrazitgrau)  
Aluminiumblech, pulverbeschichtet



### FENSTER

Kunststofffenster  
außen / innen weiß  
3-Scheibenisolierverglasung



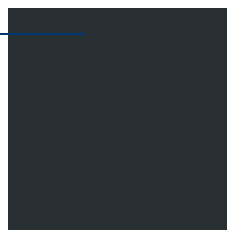
### FENSTER Absturzsicherung

Nurglas, VSG  
vorgesetzt



### PORTALE

Aluminiumportale / außenbündig  
RAL 7016 (Anthrazitgrau)  
3-Scheibenisolierverglasung



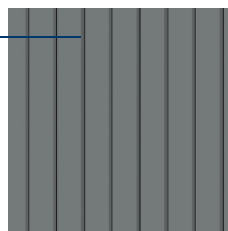
### Einfriedungen

Doppelstabmattenzaun, h=1,0m  
erdversetzt, Punktfundamente  
RAL 7016 (Anthrazitgrau)



### DACHFLÄCHE schräg

Blechfalzdeckung  
zB. Prefalz, 07 hellgrau p.10  
Aluminiumblech, pulverbeschichtet



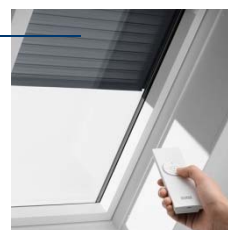
### DACHFLÄCHENFENSTER

VELUX GGU, Schwingfenster Kunststoff  
außen Anthrazit (Blech) / innen weiß  
Aluminiumblech, pulverbeschichtet



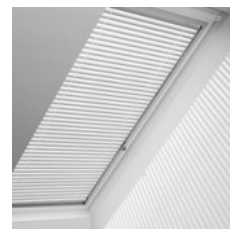
### DACHFLÄCHENFENSTER Sonnenschutz außen

VELUX Außenrolläden  
solarbetrieben



### DACHFLÄCHENFENSTER Sonnenschutz innen

VELUX Innenjalousie  
manuell bedienbar

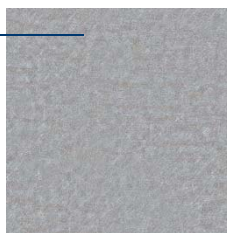


## 04 - DACHTERRASSEN

---

### GELÄNDER

Stahlgeländert verzinkt  
Lochblechblechfüllung



### TERRASSENABTRENNUNG

Doppelstabmattenzaun, h=1,0m  
Fertigteilpunktfundamente  
RAL 7016 (Anthrazitgrau)



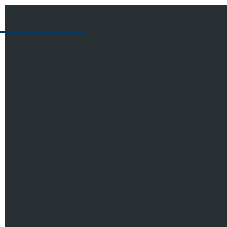
### BELAG Dachfläche, begehbar

Warmdachaufbau  
Betonplatten HÄUSLER ???, grau  
im Kiesbett verlegt



### BELEUCHTUNG

Außenleuchte SITRA Cube  
Anthrazit, Metall pulverbeschichtet  
1x je Balkon / Loggia



### SCHALTERPROGRAMM

Außensteckdose  
BERKA S1  
Polarweis



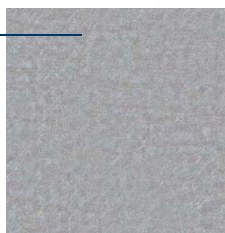
### WASSERENTNAHME

Kemper Armatur, selbstentleerend  
verchromt, matt  
1x je Balkon / Loggia



### BALKONGELÄNDER

Stahlgeländert verzinkt  
Lochblechblechfüllung



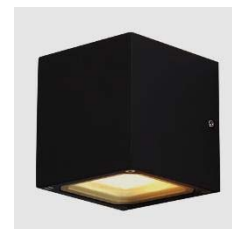
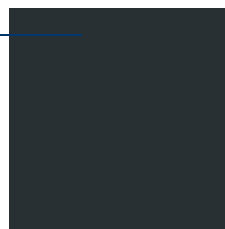
### BALKONBELAG

Betonplattenbelag  
Betonplatten HÄUSLER ???, grau  
im Kiesbett verlegt



### BELEUCHTUNG

Außenleuchte SITRA Cube  
Anthrazit, Metall pulverbeschichtet  
1x je Balkon / Loggia



### SCHALTERPROGRAMM

Außensteckdose  
BERKA S1  
Polarweis



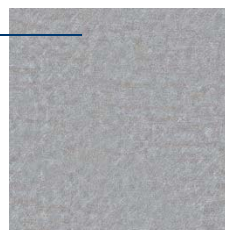
### WASSERENTNAHME

Kemper Armatur, selbstentleerend  
verchromt, matt  
1x je Balkon / Loggia



### STAHLTREPPEN

Wendeltreppe  
Stahl, verzinkt  
Stahlgeländer mit Lochblechfüllung



## 05 – EINGANG / STIEGENHAUS / ALLGEMEIN

---

### BODENBELAG

Fliesen MARAZZI Clays Shell, 60x30, Feinsteinzeug  
mittelgrau, An- u. Austrittsstufen in Kontrastfarbe (beige)  
Sockelhöhe 8,0cm



### WÄNDE / Decken

wischfeste Innendispersion  
weiß



### HANDLAUF

Rundrohr  
Edelstahl, matt



### TÜREN

Stahlblechtüren  
Pulverbeschichtet, weiß  
bzw.  
DANA Dominant  
Oberfläche MAX 0085FH, weiß  
Stahlzarge / Doppelfalz



### TÜRBSCHLAG

Nebenraumtüren  
HOPE „Amsterdam“  
Edelstahl, matt



**SCHALTERPROGRAMM**

Schalter und Steckdosen  
BERKA S1  
Polarweis



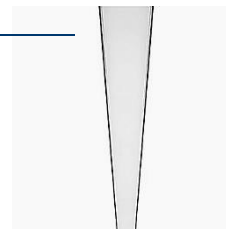
**BELEUCHTUNG**

Gänge, STGH 1. Stock - Dachgeschoss  
ZUMTOBEL Perluce  
LED



**BELEUCHTUNG**

Eingangsbereich EG  
ZUMTOBEL Sloin E SL  
LED



**BELEUCHTUNG**

Gänge EG v. KIWA – Raum u. Kellerabteile  
ZUMTOBEL Panos  
LED



**BELEUCHTUNG**

Fluchtwegsbeleuchtung  
ZUMTOBEL Crosign  
LED



**BELEUCHTUNG**

Tiefgarage, KG, EG - Nebenräume  
ZUMTOBEL AquaForce II  
LED





## 05 – EINGANG / STIEGENHAUS / ALLGEMEIN

---

### AUFZUG

NIBRA, Supra  
Serie Premiere Business



### KABINE

Verkleidung Edelstahl geschliffen  
Spiegel raumhoch, horizontaler Edelstahl Mittelstreifen  
Bodenbelag aus Fliese wie STGH



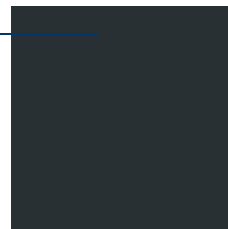
### KABINENDECKE

Stabstahlgeländer, Stahl  
verzinkt



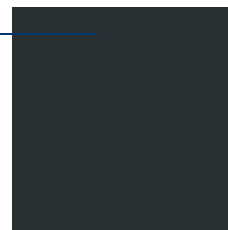
### BRIEFKASTEN

Stahlblech / Aluminium, pulverbeschichtet  
RAL 7016



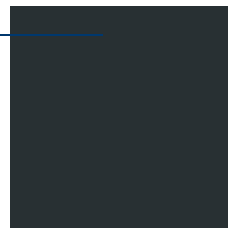
### BESCHRIFTUNG I

Aluminium, pulverbeschichtet  
neben Türe an Wand montiert  
bzw. als Klebeschrift an Wand



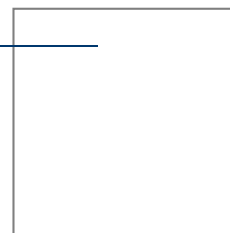
### BESCHRIFTUNG II

schwarzes Brett  
Aluminium, pulverbeschichtet



### WOHNUNGSEINGANSTÜRE

DANA Dominant  
Einbruchschutz WK II  
Oberfläche MAX 0085FH, weiß  
Stahlblockzarge / Doppelfalz  
Integrierter Weitwinkelspion



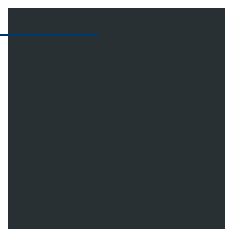
### TÜRBESCHLAG

Wohnungseingangstüre  
HOPE „Amsterdam“  
Edelstahl, matt  
Knauf / Drücker  
Kernziehschutz



### TÜRSCHILD

Aluminium, pulverbeschichtet  
neben Türe an Wand montiert



### WOHNUNGINNENTÜREN

DANA Strategie, Röhrenspan  
Holzumfassungszarge  
Oberfläche lackiert, weiß



### TÜRBESCHLAG

Wohnungsinnentüre  
HOPE „Utrecht“  
Edelstahl, matt



### FENSTER- / FENSTERTÜRBESCHLAG

Standardbeschlag  
Alu Natur, matt



**BODENBELAG**

Bad, WC, Vorraum  
Fliesen MARAZZI Clays Cotton, 60x30, Feinsteinzeug  
hellgrau, orthogonal verlegt, Verfugung hellgrau  
Sockelhöhe 8,0cm



**BODENBELAG**

Zimmer, Küche, Wohnen  
Parkett BAUWERK Casapark 181, Landhausdielen  
Eiche, ruhige Sortierung (14), geölt



**WÄNDE / Decken**

wischfeste Innendispersion  
weiß



**WANDBELAG**

Bad, WC  
Fliesen MARAZZI Clays Cotton, 60x30, Feinsteinzeug  
weiß matt, orthogonal verlegt  
Verfliesung nur in Teilbereichen (Spritzbereich)  
bzw. Sockelverfliesung 8,0cm, umlaufend



**BESCHATTUNG außen**

Rolladen  
xx  
elektrisch betrieben



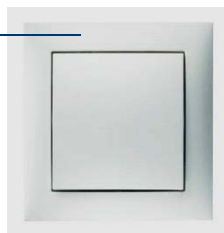
**GEGENSPRECHCHANGE**

Fabrikat ???  
Außen ALU eloxiert  
Innen Kunststoff, weiß  
Video



### SCHALTERPROGRAMM

Schalter und Steckdosen  
BERKA S1  
Polarweis



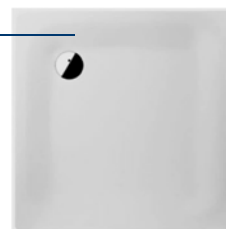
### BELEUCHTUNG

keine Beleuchtungskörper in Mieteinheiten  
Beibringung durch Eigentümer  
je Raum ein Kabelauslass mit prov. Fassung und Leuchtmittel



### DUSCHTASSE

IDEAL Standard **Ultra Flat**  
90 x 90cm  
alpinweiß



### DUSCHARMATUR

Ideal STANDARD **Idealrain Cube, Brausearmatur AP, Ceratherm 100**  
Ideal STANDARD **Idealrain Cube Handbrause M1**  
verchromt



### BADEWANNE

IDEAL Standard **Connect - Playa**  
180 x 80cm  
alpinweiß



### BADEWANNENARMATUR

Ideal STANDARD **Tonic II, Badearmatur AP**  
Ideal STANDARD **Idealrain Cube Handbrause M3**  
verchromt



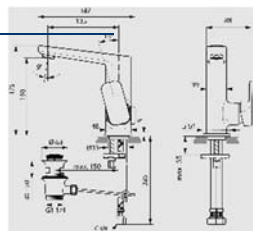
WASCHTISCH

Einzel - Laufen PRO S / 600x465x175  
Doppel - Laufen PRO S / 1200x465x175  
weiß



WASCHTISCHARMATUR

für Einzel- u. Doppelwaschtisch  
Ideal STANDARD **Tonic II**  
verchromt



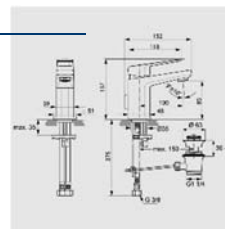
WASCHTISCH

WC - Laufen PRO / 360x250x146  
weiß



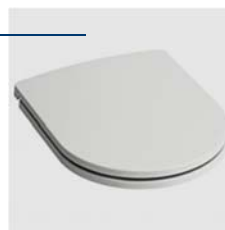
WASCHTISCHARMATUR

für WC - Waschtisch  
Ideal STANDARD **Tonic II piccolo**  
verchromt



WC

IDEAL Standard **Connect** (Muschel + Deckel)  
Tiefspüler  
weiß



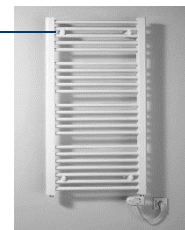
C - Betätigungsplatte

Geberit **SIGMA 01**  
weiß



HANDTUCHHEIZKÖRPER

PRISMA Elias Badheizkörper  
150 x 59cm  
weiß, elektrisch betrieben



KLIMAANLAGE

TOSHIBA Suzumi Plus  
weiß, elektrisch betrieben  
in allen Aufenthaltsräumen im DG



### BAUTRÄGER / Verfasser

---

Sedlak Immobilien GmbH  
Quellenstraße 163  
1100 Wien

T+43 (0) 1/604 32 82-0  
T+43 (0) 1/604 32 82-33  
immobilien@sedlak.co.at  
sedlak-immobilien.at



### EIGENTÜMER

---

23er Flats Errichtungs- und Verwertungs GmbH  
Quellenstraße 163  
1100 Wien

T+43 (0) 1/604 32 82-0  
T+43 (0) 1/604 32 82-33  
immobilien@sedlak.co.at  
sedlak-immobilien.at



VON SEDLAK

### HAUSVERWALTUNG

---

at home Immobilien-GmbH  
Hernalser Gürtel 1  
1170 Wien

T +43 (0) 1/401 09 - 1086  
F +43 (0) 1/401 09 - 7082  
office@at-home.co.at  
www.at-home.co.at



Der Inhalt dieser Ausstattungsbeschreibung ist geistiges Eigentum der Sedlak Immobilien GmbH und unterliegt dem Urheberrecht. Sie wird Ihnen ausschließlich zu Ihrer Information zu Verfügung gestellt, jede Weitergabe, Verwendung oder Reproduktion bedarf der ausdrücklichen Zustimmung des Verfassers.

Die Sedlak Immobilien GmbH, deren Gesellschafter, deren Angestellte, Vertreter oder Berater, noch sonstige Personen, über welchen dieses Dokument erhältlich ist, haften in ausdrücklicher oder stillschweigender Weise für die Genauigkeit, Vollständigkeit oder Richtigkeit dieser Informationen. Es wird keinerlei Gewährleistung für den Eintritt bestimmter wirtschaftlicher Erwartungen übernommen.

Gerichtsstand für alle wie auch immer gearteten Streitigkeiten im Zusammenhang mit diesem Dokument ist Wien. Es gilt österreichisches Recht.